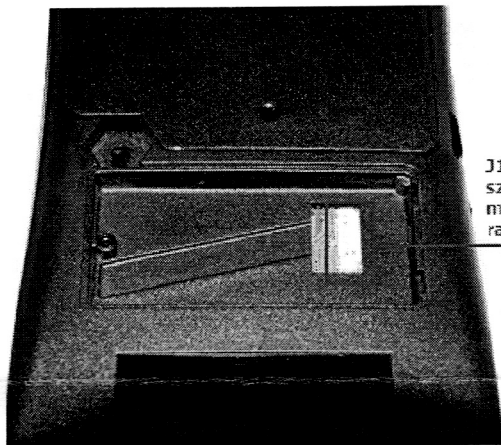
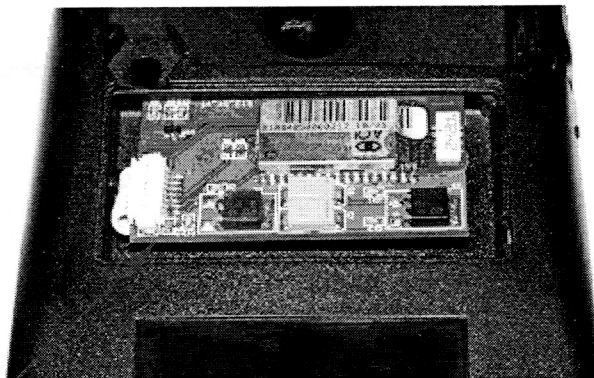


I. Podłączenie modułu BT do urządzenia

Kasa fiskalna Nano E i drukarka fiskalna ma możliwość opcjonalnego podłączenia modułu komunikacji radiowej. Moduł może być podłączony pod „klapkę” od spodu kasy za pomocą odpowiedniej wiązki przewodów. Wiązkę ułożyć na spodzie wnęki we wgłębieniu. Miejsce i sposób podłączenia pokazano na poniższych fotografiach.



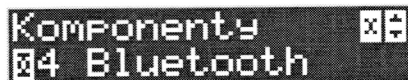
J11 - złącze portu szeregowego modułu komunikacji radiowej BT



ułożenie modułu komunikacji radiowej we wnęce korpusu dolnego

II. Konfiguracja kasy Nano do współpracy z modulem BT:

1. Aktywacja komponentu w menu kasy [4522] Komponenty:



Komponenty
04 Bluetooth

Za pomocą klawisza  zaznaczamy, że to urządzenie jest podpięte do kasy i naciskamy

klawisz



2. Ustalenie klucza dostępu dla tego połączenia – po wejściu do menu [4518] Bluetooth wprowadzamy numer PIN, który będzie wymagany do ustanowienia połączenia pomiędzy PC a kasą. Nasz numer PIN może składać się z maksymalnie ośmiu cyfr.



Bluetooth Pin

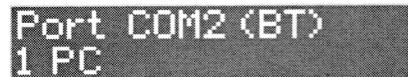
Po wprowadzeniu kodu PIN naciskamy klawisz



i wychodzimy z menu.

3. Inicjacja urządzenia, której dokonujemy poprzez wybór opcji [1331] Inicjuj.

4. Ustawienie portu komunikacyjnego COM2 (BT) w funkcji [4511] Połączenia należy ustawić PC.



Port COM2 (BT)
1 PC

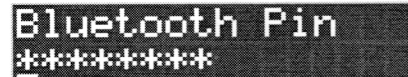
Po wybraniu PC naciskamy klawisz



i wychodzimy z menu.

II. Konfiguracja drukarki Deon do współpracy z modulem BT:

1. Ustalenie klucza dostępu dla tego połączenia – po wejściu do menu [22271] Bluetooth->Opcje wprowadzamy numer PIN, który będzie wymagany do ustanowienia połączenia pomiędzy PC a kasą. Nasz numer PIN może składać się z maksymalnie ośmiu cyfr.



Bluetooth Pin

Po wprowadzeniu kodu PIN naciskamy klawisz



i wychodzimy z menu.

2. Inicjacja urządzenia, której dokonujemy poprzez wybór opcji [22272] Bluetooth->Inicjuj.

3. Ustawienie portu komunikacyjnego COM2 w funkcji [2225] Połączenia należy ustawić PC (wybór za pomocą strzałek góra/dół).



COM: 1 2 3U
2 - PC -

Po wybraniu COM2 - PC naciskamy klawisz



i wychodzimy z menu.